

BaBylissPRO®

BROSSES BRUSHING EN BOIS

- Conçues pour glisser facilement dans les cheveux
- Soies en nylon flexibles munies d'embouts avec petites boules d'époxy
- Poignée naturelle en bois, en un seul morceau
- Poignée avec enlaçure
- Pour les cheveux courts à longs, fins ou épais
- Anti-statique et ne tire pas les cheveux
- Conçue pour les professionnels - Excellente pour la vente en distribution



« Vous pouvez réaliser un look lisse et droit ou une coiffure volumineuse et bouclée avec un minimum d'efforts! »

DONNA KANG
Mane Society, ON



« Excellente brosse pour aplatir les cheveux ! Elle lisse, elle donne du corps et permet une bonne gestion et un contrôle lors du séchage. »

CLAUDE BAIN
Fiorio Square One, ON



« Ces brosses en bois sont vraiment fantastiques! Elles me permettent de lisser les cheveux, d'éliminer les frisottis et les nœuds, ainsi que de créer facilement des styles de coiffure. Je les considère assurément comme le premier outil à choisir lorsque je me retrouve devant une chevelure résistante ou très dévitalisée. »

KARIM JUMA
Salon Kreative, ON



« Ces brosses ne s'accrochent pas dans les cheveux, au contraire, elles y glissent en douceur et se détachent facilement de la boucle au moment du thermobrossage. Il s'agit d'un outil essentiel pour créer des mises en plis. »

ANDREA SAMPSON
Maître artiste et directrice de l'enseignement de Dannyco Professionnel

Dannyco Professionnel est une filiale de BaBylissPro™.

DISPONIBLE EN
4 MODÈLES

BABWB25C

Rouleau de 25 mm

**Pour les cheveux fins,
d'une longueur
aux oreilles**

BABWB35C

Rouleau de 35 mm

**Pour les cheveux
normaux à fins, d'une
longueur au menton**

BABWB45C

Rouleau de 45 mm

**Pour les cheveux épais,
d'une longueur
aux épaules**

BABWB50C

Rouleau de 50 mm

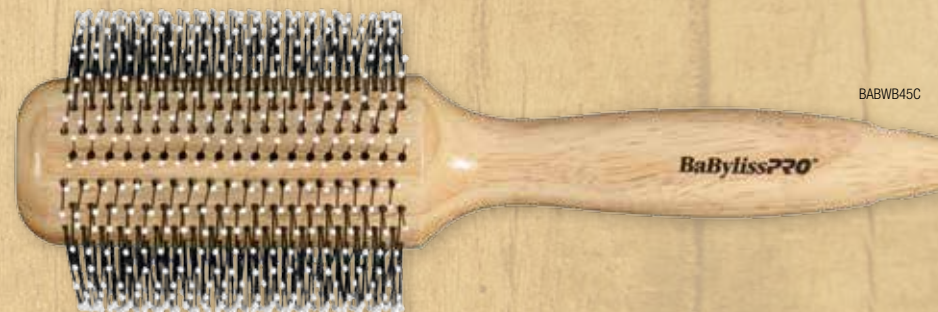
**Pour les cheveux épais,
d'une longueur allant
du milieu du dos
à super longs**



BABWB25C



BABWB35C



BABWB45C



BABWB50C



**CLIQUEZ ICI POUR VOIR
NOTRE VIDÉO YOUTUBE**