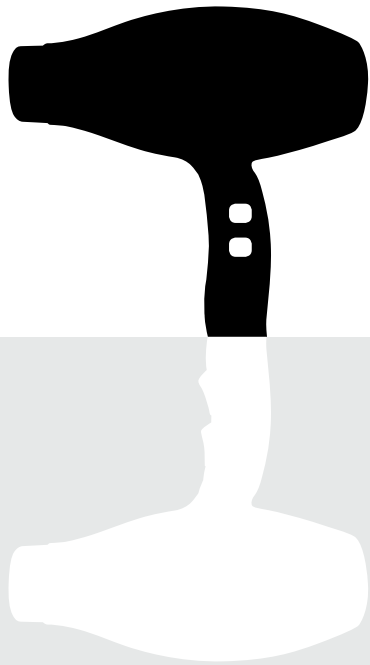


Χρυσή
ΓΑΜΜΑΡΙΪ[®]

THE SPECIALISTS



COLLECTION



The Company

Gamma Più: the best professional tools used by the most popular hairstylists in the world. Especially designed to meet any drying, smoothing and styling need. Gamma Più has 30 years of experience in the hairstyling industry. Taking advantage of this vast knowledge, Gamma Più developed an exclusive product line whose strong points are quality, reliability and service. Quality: totally Italian products, designed by Gamma Più at every stage. Reliability: Gamma Più is a leading company in the professional hairstyling tools industry. Our constant goal for the highest technology and safety lets us offer extremely reliable items. All components are carefully selected. Tests and controls are carried out on each item to provide completely reliable performance.

L'entreprise

Gamma Più: les outils professionnels utilisés par les plus fameux coiffeurs du monde, créés pour répondre à toute exigence de séchage, lissage et coiffure. Gamma Più concentre l'expérience et la solidité obtenues pendant 30 années de présence dans le secteur professionnel en les concrétisant en une ligne exclusive qui roule sur la qualité, fiabilité et service. La qualité d'un produit totalement italien réalisé dans toutes les phases de fabrication par Gamma Più. La fiabilité des outils qui sont les fruits d'une recherche constante et de la plus haute innovation technologique et sécurité données par la marque Gamma Più, leader dans la production de sècheurs et fers professionnels. Ce sont les composantes attentivement sélectionnées qui créent des outils sûrs, testés et contrôlés un à un et pour cela totalement fiables.



100% ITALIAN TECHNOLOGY

100 % TECHNOLOGIE ITALIENNE

INNOVATION

- Continuous research
- State-of-the-art testing
- New hair styling technologies

QUALITY

- 100% Italian technology
- Quality assured by a development, production and control process fully implemented in the factory

STYLE

- Italian design
- Unique shapes
- Attention to detail

INNOVATION

- Recherche continue
- Essais à la fine pointe
- Nouvelles technologies en coiffure

QUALITÉ

- 100 % technologie italienne
- Qualité garantie par un processus de développement, de production et de contrôle, effectués entièrement dans l'usine

STYLE

- Design italien
- Formes exclusives
- Souci du détail



ACTIVEC

ACTIVE OXYGEN

OXYGÈNE ACTIF

**A new force is in the air.
Professional hairdryer
with Active Oxygen emission
and nano-silver technology.**

**Revolutionary treatment for the health, beauty,
and well-being of the hair while drying**

- Active Oxygen benefits:
 - Enhances hair colour and protects the stem*
 - Reduces drying time
 - Decreases dandruff and seborrhea
 - Abates electrostatic charge
- Grill coated in silver 99.9%
- Heavy-duty, longlife AC motor
- 2 speed and 3 heat settings plus a cool shot button

**Une nouvelle force est dans l'air.
Séchoir professionnel avec
émission à l'oxygène actif et la
technologie nano-argent.**

**Un traitement révolutionnaire pour la santé, la beauté
et le bien-être des cheveux pendant le séchage**

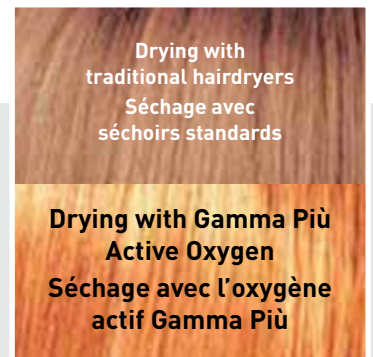
- Les bienfaits de l'oxygène actif :
 - Rehausse la coloration tout en protégeant les cheveux*
 - Réduit le temps de séchage
 - Diminue les pellicules et la séborrhée
 - Apaise l'effet électrostatique
- Grille revêtue d'argent 99,9%
- Moteur à c.a. de longue durée et à haut rendement
- 2 réglages de la vitesse, 3 réglages de la chaleur plus un bouton d'air froid



Grill coated in silver
Grille revêtue d'argent



Lamp emits Active Oxygen
La lampe émet l'oxygène actif



Nano-silver
Nano-argent



70 dB



18.69 Oz
530 g



1750 W



27.50 lt/s
99 m³/h



9.8 ft
3 m

* SCIENTIFICALLY TESTED BENEFITS
Assesament test performed by Biomedical s.r.l.
dermatology and trichology biomedical centre.

* AVANTAGES TESTÉS SCIENTIFIQUEMENT
Test d'évaluation effectué par le centre de recherche
dermatologique Biomedical s.r.l.



PATENTED | BREVETÉ

2 specialized snap-on nozzles included
 2 buses spécialisées enclenchables comprises

<p>64 mm</p>	<p>66 mm</p>
<p>"Made in Italy 17"</p>	<p>"Made in Italy 11"</p>
<p>Dimensions Width/Largeur: 64 mm Opening/Ouverture: 5.5 mm</p>	<p>Dimensions Width/Largeur: 66 mm Opening/Ouverture: 7.5 mm</p>
<p>Airflow temperature/ Température du débit d'air 110 °C [230 °F]</p>	<p>Airflow temperature/ Température du débit d'air 112 °C [233 °F]</p>

GPDIFFC
 Sold separately
 Vendu séparément

Diffuser
 Specially designed to fit all Gamma Più dryers

Diffuseur
 Spécialement conçu pour tous les sècheirs Gamma Più

Active
 Oxygen

RELAXC

RELAX SILENT

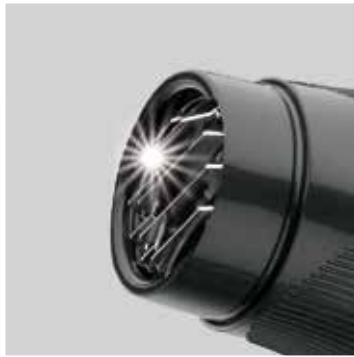
RELAX SILENCIEUX

The most silent. For those seeking lightness and calm.

- Relax Silent technology: built-in silencer reduces acoustic stress, less noise in the hair salon
 - Light and balanced design
 - Electromagnetic pollution reduced by up to 92% compared to traditional hairdryers
 - High-performance, reduced drying time due to patented Evolution Turbo Compressor (ETC) Technology, a system that multiplies air speed
-
- Eco-friendly: consumption limited to just 1600 W; case and packaging are completely recyclable
 - Grill coated in silver nanotechnology 99.9%
 - Professional DC motor
 - 2 speed and 3 heat settings plus a cool shot button

Le plus silencieux. Pour les amateurs de légèreté et de calme.

- Technologie «Relax Silent» : amortisseur de son intégré qui réduit le stress acoustique, pour un salon de coiffure moins bruyant
 - Conception plus légère et équilibrée
 - La pollution électromagnétique est réduite de jusqu'à 92 % par rapport à un séchoir traditionnel
 - Haute performance en débit d'air et réduit le temps de séchage dû à la technologie brevetée « Evolution Turbo Compressor » (ETC), un système qui multiplie la vitesse d'air
-
- Écologique : consommation limitée à seulement 1600 W; le boîtier et l'emballage sont entièrement recyclables
 - Grille revêtue en nanotechnologie argent 99,9%
 - Moteurs à c.c. professionnel
 - 2 réglages de la vitesse, 3 réglages de la chaleur plus un bouton d'air froid



Grill coated in silver
Grille revêtue d'argent



Reduced electromagnetic pollution
Pollution électromagnétique réduite



Silent
Silencieux



Nano-silver
Nano-argent



64 dB



16.92 Oz
480 g



1600 W



21 lt/s
75.60 m³/h



9.8 ft
3 m



2 specialized snap-on nozzles included
 2 buses spécialisées enclenchables comprises

<p>61 mm</p>	<p>66 mm</p>
<p>"Made in Italy 16"</p>	<p>"Made in Italy 13"</p>
<p>Dimensions Width/Largeur: 61 mm Opening/Ouverture: 4 mm</p>	<p>Dimensions Width/Largeur: 66 mm Opening/Ouverture: 6 mm</p>
<p>Airflow temperature/ Température du débit d'air 147 °C [296 °F]</p>	<p>Airflow temperature/ Température du débit d'air 128 °C [262 °F]</p>

GPDIFFC
 Sold separately
 Vendu séparément

Diffuser
 Specially designed to fit all Gamma Più dryers

Diffuseur
 Spécialement conçu pour tous les sècheirs Gamma Più

RELAX
 SILENT

5555C

SUPER HOT TECHNOLOGY

TECNOLOGIE TRÈS CHAUDE

The hottest hairdryer. Super heat to tame even the wildest hair.

- High temperature (162 °C/323.6 °F). Ideal for drying during Keratin treatments
 - Double wave heating element: the temperature remains high across the entire air output area
 - Cold barrel: thanks to the special insulation of the heating element, stylists can handle the hairdryer from the barrel without risk of burning
 - Ultra narrow nozzle: when used with high temperature, even the most stubborn hair can obtain a "straightened effect"
-
- Grill coated in tourmaline: ionizes the air, revitalizing hair and making it more shiny
 - Heavy-duty, longlife AC motor
 - 2 speed and 3 heat settings plus a cool shot button

Le séchoir le plus chaud. Parfait pour les cheveux les plus rebelles.

- La température élevée (162 °C/323,6 °F) est idéale pour le séchage durant les traitements de kératine
 - Résistance à onde double : la température reste élevée sur toute la zone de débit d'air
 - Embout froid: l'isolation de l'élément chauffant permet une manipulation de l'embout sans risque de brûlure
 - Effet lissant: grâce à la température élevée et la buse ultra-étroite, l'effet lissant s'obtient même sur les cheveux les plus difficiles
-
- Grille revêtue de tourmaline: ionise l'air pour mieux revitaliser les cheveux et les rendre plus brillants
 - Moteur à c.a. de longue durée et à haut rendement
 - 2 réglages de la vitesse, 3 réglages de la chaleur plus un bouton d'air froid



Grill coated in tourmaline
Grille revêtue de tourmaline



Barrel stays cold
L'embout reste froid



High temperature
Température élevée



Tourmaline



73 dB

19.40 Oz
550 g

1875 W

29.0 lt/s
104.4 m³/h9.8 ft
3 m



PATENTED | BREVETÉ

2 specialized snap-on nozzles included
 2 buses spécialisées enclenchables comprises

<p>—61 mm—</p> <p>—4 mm—</p> <p>"Made in Italy 16"</p>	<p>—66 mm—</p> <p>—6 mm—</p> <p>"Made in Italy 13"</p>
<p>Dimensions Width/Largeur: 61 mm Opening/Ouverture: 4 mm</p> <p>Airflow temperature/ Température du débit d'air 162 °C (323.6 °F)</p>	<p>Dimensions Width/Largeur: 66 mm Opening/Ouverture: 6 mm</p> <p>Airflow temperature/ Température du débit d'air 134 °C (273 °F)</p>

GPDIFFC
 Sold separately
 Vendu séparément

Diffuser
 Specially designed to fit all Gamma Più dryers

Diffuseur
 Spécialement conçu pour tous les sècheurs Gamma Più

5555
 TURBO TORMALIONIC

MEGAC

CLASSIC STYLING

COIFFURE TRADITIONNELLE

The powerful classic dryer for all styling needs.

- Grill coated in tourmaline: ionizes the air, revitalizing hair and making it more shiny
- Heavy-duty, longlife AC motor
- 2 speed and 3 heat settings plus an embedded cool shot button for a more comfortable grip
- Quiet and easy to handle

Le séchoir classique et puissant pour tout type de coiffure.

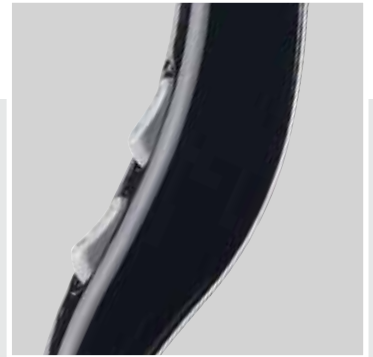
- Grille revêtue de tourmaline: ionise l'air pour mieux revitaliser les cheveux et les rendre plus brillants
- Moteur à c.a. de longue durée et à haut rendement
- 2 réglages de la vitesse, 3 réglages de la chaleur plus un bouton d'air froid encastré qui facilite la prise
- Silencieux et facile à manipuler



Grill coated in tourmaline
Grille revêtue de tourmaline



Embedded cold air shot button
Bouton d'air froid encastré



Ergonomic grip
Poignée ergonomique



Tourmaline



68 dB

19.76 Oz
560 g

1750 W


25 lt/s
90 m³/h9.8 ft
3 m



PATENTED | BREVETÉ

Specialized nozzle included
 Buse spécialisée comprise

— 66 mm —



Made in Italy 3

Dimensions
 Width/Largeur: 66 mm
 Opening/Ouverture: 7 mm

**Airflow temperature/
 Température du débit d'air**
 124 °C [255 °F]

GPDIFFC
 Sold separately
 Vendu séparément



Diffuser
 Specially designed to fit all Gamma Più dryers

Diffuseur
 Spécialement conçu pour tous les sècheurs Gamma Più

MEGACOSMO
2000
TORMALIONIC

Distributed exclusively in Canada by
Distribué exclusivement au Canada par

DANNYCO
P R O F E S S I O N A L

100 CONAIR PARKWAY
WOODBIDGE, ON L4H 0L2

DANNYCO.COM

 /dannycoprofessional

 /dannycchair

 /dannycchair

 /dannycchair

 /+DannycoPro/posts

 /dannycchair